



**Підйомне крісло:**  
**OSD-EDE AD03-1LD**

**ВСТУП**

Дякуємо, що надали перевагу нашій продукції. Будь ласка, уважно ознайомтесь з цією Інструкцією і дотримуйтесь її під час використання виробу.



**Не використовуйте виріб, не ознайомившись з Інструкцією.**  
**Не використовуйте виріб у випадку його пошкодження.**  
**Не намагайтеся внести зміни до конструкції виробу.**

ТМ «OSD» гарантує використання високоякісних матеріалів та контроль виробництва на усіх його стадіях.

Виріб «OSD-EDE AD03-1LD» (далі за паспортом – підйомне крісло / крісло / крісло-реклайнер / обладнання) – розроблено для максимальної зручності та безпеки користувача.

**ЗАХОДИ БЕЗПЕКИ**

1. ТМ «OSD» не гарантує безпеку користувачеві та правильне функціонування крісла за умов, якщо будь-який з оригінальних компонентів був змінений або замінений на неоригінальний.
2. ПЕРЕД ВИКОРИСТАННЯМ уважно ознайомтесь з Інструкцією.
3. ПЕРЕД КОЖНИМ ВИКОРИСТАННЯМ перевіряйте загальний технічний стан виробу. Не використовуйте його на разі виявлення пошкоджень.
4. МАКСИМАЛЬНО ДОПУСТИМЕ НАВАНТАЖЕННЯ на підйомне крісло становить 130 кг. НИКОЛИ не перевищуйте допустимий ліміт ваги!
5. НЕ СИДАЙТЕ на поруччя або підніжку.
6. НЕ ПАЛІТЬ у підйомному кріслі.
7. НЕ ДОПУСКАЙТЕ попадання рідин на електричні частини або мотор крісла.
8. ПІД ЧАС ВИКОРИСТАННЯ крісла переконайтеся, що у радіусі 50 см не перебувають діти або домашні тварини. Це може призвести до виникнення травматичних ситуацій.
9. НЕ РОЗТАШОВУЙТЕ підйомне крісло близько до стін або меблів: переконайтеся, що навколо крісла достатньо вільного місця для приведення його в розкладене положення.

**ТЕХНІЧНІ ХАРАКТЕРИСТИКИ**

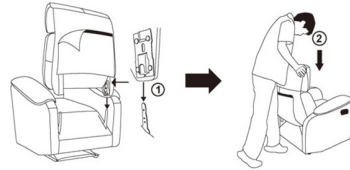
| Параметр                            | Значення         |
|-------------------------------------|------------------|
| Модель:                             | OSD-EDE AD03-1LD |
| Колір:                              | грифельно-сірий  |
| Матеріал обшивки:                   | велюр            |
| Матеріал каркасу:                   | метал, дерево    |
| Габаритні розміри, В x Ш x Г, (см): | 106 x 82 x 76    |
| Сидіння, Ш x Г, (см):               | 54 x 76          |
| Висота сидіння від підлоги, (см):   | 50               |
| Висота спинки, (см):                | 106              |
| Кількість моторів:                  | 2                |

|                                 |     |
|---------------------------------|-----|
| Наявність коліщаток, (шт.):     | 2   |
| Максимальне навантаження, (кг): | 130 |

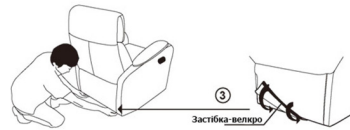
**ПІДГОТОВКА ДО ВИКОРИСТАННЯ**

**Збирання**

1. У першу чергу встановіть спинку.



2. Закріпіть спинку на фіксатори до упору. Перед використанням переконайтеся, що обидві сторони спинки закріплені вірно.
3. Щільно прикрийте усі частини крісла, закріпивши тканину спереду та ззаду за допомогою застібок-велкро (з липучкою).



**Управління**

1. Крісло обладнане двома електромоторами, які призводять крісло у горизонтальне положення й навпаки. Регулювання відбувається за допомогою пульта керування.
2. Функція підйому / нахилу вперед дозволяє користувачу без зусиль встати з крісла або сісти у нього.



**ТЕХНІЧНЕ ОБСЛУГОВУВАННЯ І ДОГЛЯД**

**Обшивка**

Періодично перевіряйте обшивку на наявність ознак зносу (розриви; порізи тощо). Рекомендуємо чистити тканину за допомогою пилососу або м'якої щітки. За необхідності можна використовувати (але не рекомендується) вогну губку або ганчірку, змочену у м'якому миючому розчині. Переконайтеся, що ганчірка або губка підходять для очищення даного типу матеріалу. Уникайте сильного тертя й використання пару.

**Електрична система**

Періодично перевіряйте електричну систему й пульт керування на наявність розривів, розломів та пошкоджень проводів. Переконайтеся, що всі компоненти підключені правильно. Не проводьте ремонт самостійно та зверніться за кваліфікованою допомогою.

**ПРИМІТКА:** Підприємство-виробник систематично веде роботи з поліпшення конструкції виробу, тому можливі деякі зміни, не зазначені в Інструкції.



**Перевіряйте належну якість виробу перед кожним використанням, якщо обладнання використовується не регулярно, то оглядайте його мінімум раз на рік. У разі поломки або несправності, пошкоджень або розривів одного або декількох деталей, НЕ ВИКОРИСТОВУЙТЕ виріб.**

**УМОВИ ГАРАНТІЇ**

ТОВ «ОСД Східна Європа» гарантує відсутність заводських дефектів і роботу пристрою протягом гарантійного терміну 12 місяців з дати купівлі при дотриманні правил експлуатації виробу, викладених у Інструкції.

1. Гарантійний ремонт проводиться тільки протягом гарантійного терміну.
2. Виріб знімається з гарантії у наступних випадках:
  - а) порушення правил експлуатації, викладених в Інструкції;
  - б) за наявності ознак стороннього втручання (спроба самостійного ремонту виробу);
  - в) якщо пристрій використовувався не за призначенням.
3. Гарантія не розповсюджується на:
  - а) механічні пошкодження чи пошкодження внаслідок транспортування;
  - б) пошкодження, які викликані потраплянням до виробу сторонніх предметів, речовин, рідин тощо;
  - в) пошкодження, які викликані побутовими факторами, зовнішніми діями (перепади напруги у мережі), неправильне підключення пристрою.
4. Споживач має право на обмін товару належної якості протягом 14 (чотирнадцяти) днів, не враховуючи дня купівлі згідно зі статтею 9 Закону України «Про захист прав споживачів»:

*Обмін товару належної якості проводиться за умови, якщо він не використовувався і якщо збережено його товарний вигляд (складений в заводську упаковку), споживчі властивості, пломби, ярлики, а також розрахунковий документ, виданий споживачеві разом із проданим товаром.*

**УВАГА: Артикул, технічні характеристики, колір, зовнішній вигляд та комплектація виробів можуть бути змінені виробником без попередження.**

Дата продажу: \_\_\_\_\_

Підпис/Печатка: \_\_\_\_\_

**ВІДОМОСТІ ПРО СЕРТИФІКАЦІЮ**

**Виріб «OSD-EDE AD03-1LD»** відповідає технічним вимогам і визнано придатним для експлуатації.

**Виробник:** Jiangsu Artis Furniture Co.,Ltd / Джангсу Артс Фурнітур Ко., Лтд.  
Industrial Park, Gangyang Town, Hailing District, Taizhou City, Jiangsu Province, China, 225300 / Індустріал Парк, Гангянг Таун, Хайлінг Дістрікт, Таїжоу Сіті, Джангсу Провінце, Китай, 225300.

**Уповноважений представник виробника в Україні:** ТОВ «ОСД Східна Європа»; адреса: Україна, 03127, м. Київ, пр. 40-Річчя Жовтня, 100/2.

**Номер редакції:** № 7 від 02.07.2019.

**Дата виготовлення:** див. на упаковці.

**Термін придатності виробу:** необмежений.

**Гарантійний термін на виріб «OSD-EDE AD03-1LD»** – 12 місяців з дати продажу за умови дотримання правил експлуатації виробу, зазначених у Інструкції.